

Werk,
bauen + wohnen

Elbphilharmonie
Hamburgs neues Wahrzeichen

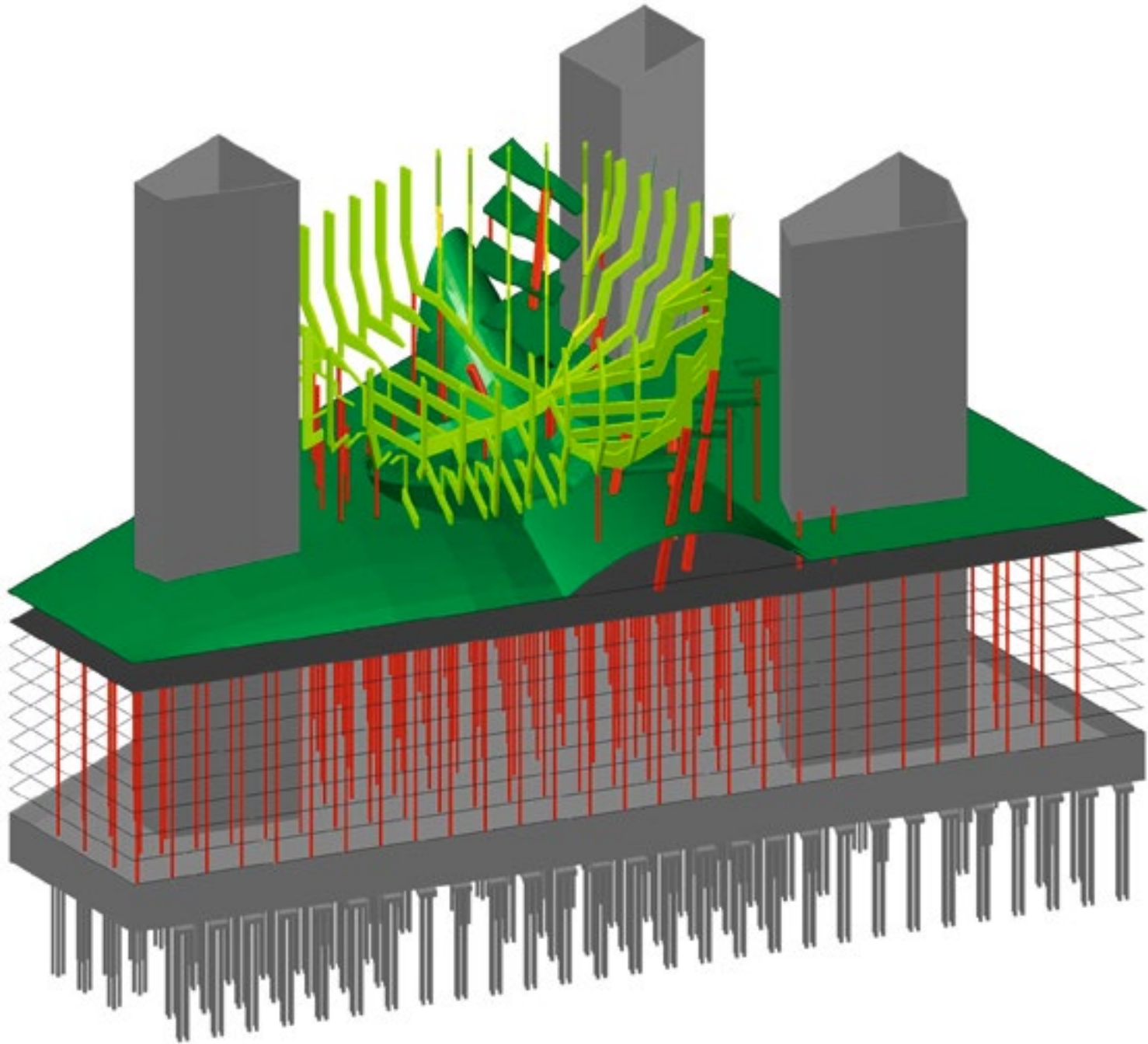
Leuchtturm und #Selphie an der Elbe
Woher die Kräfte kommen und wo sie hingehen
Symbol und soziale Praxis, ein Spaziergang
und: Frankreich mit Bruther und Parent

6—2017

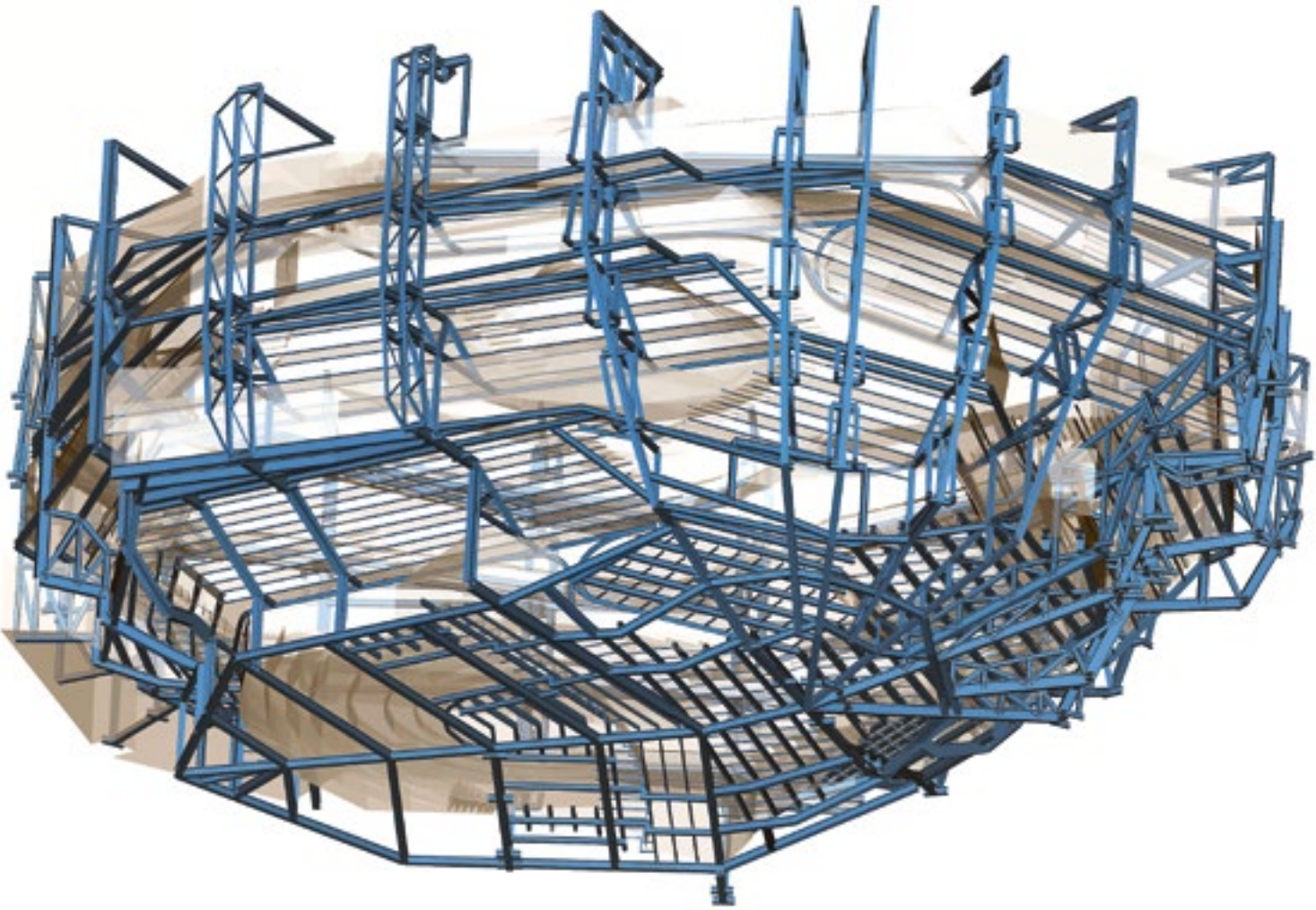


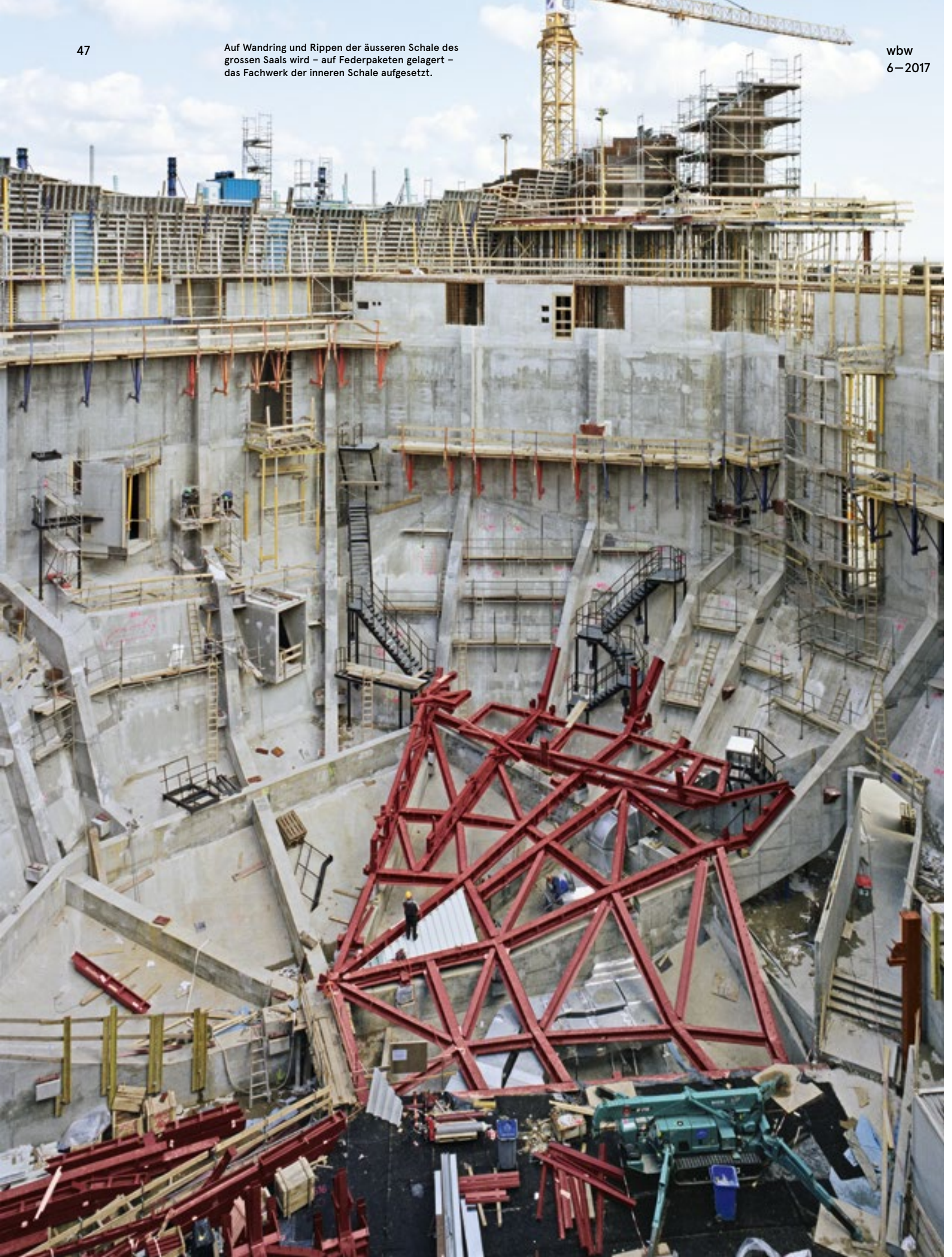
CHF 27,- / EUR 23,- 4 195552 023006





Die innere, akustisch getrennte Schale des Saals beruht auf einem Stahlfachwerk, das auch die Zuschauertribünen trägt.

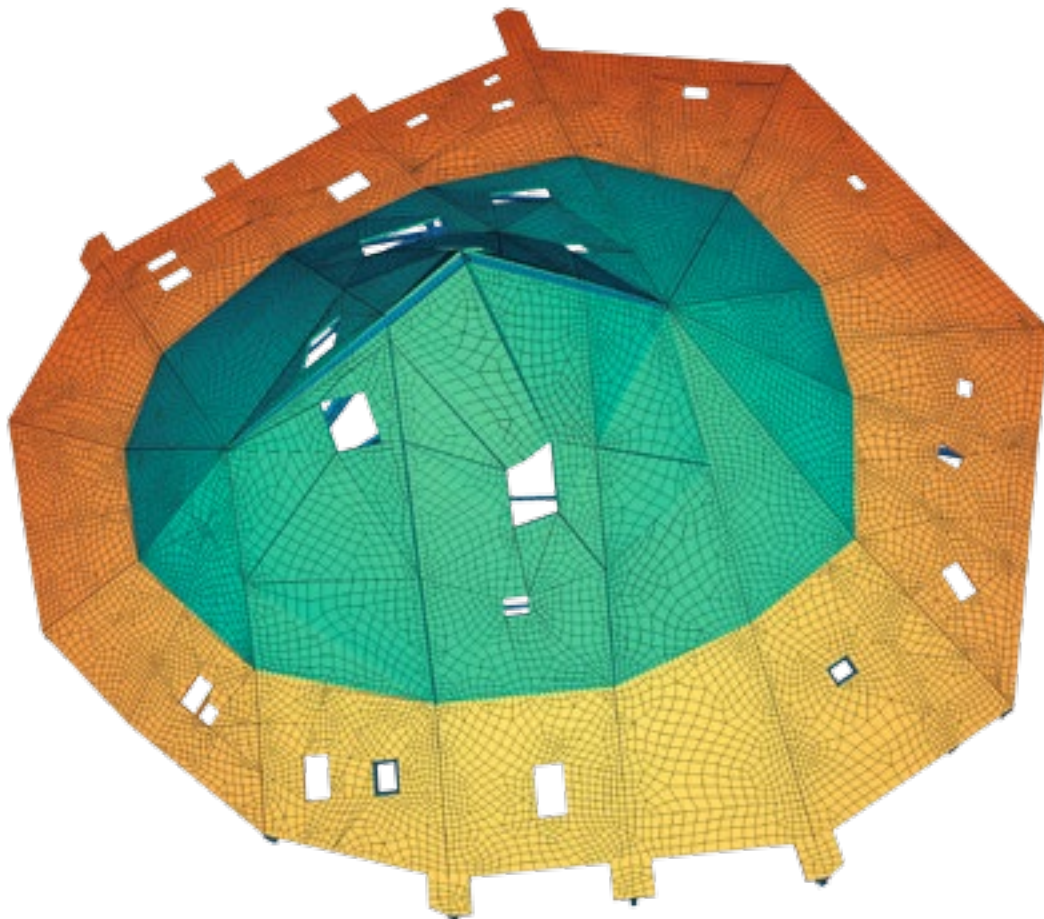
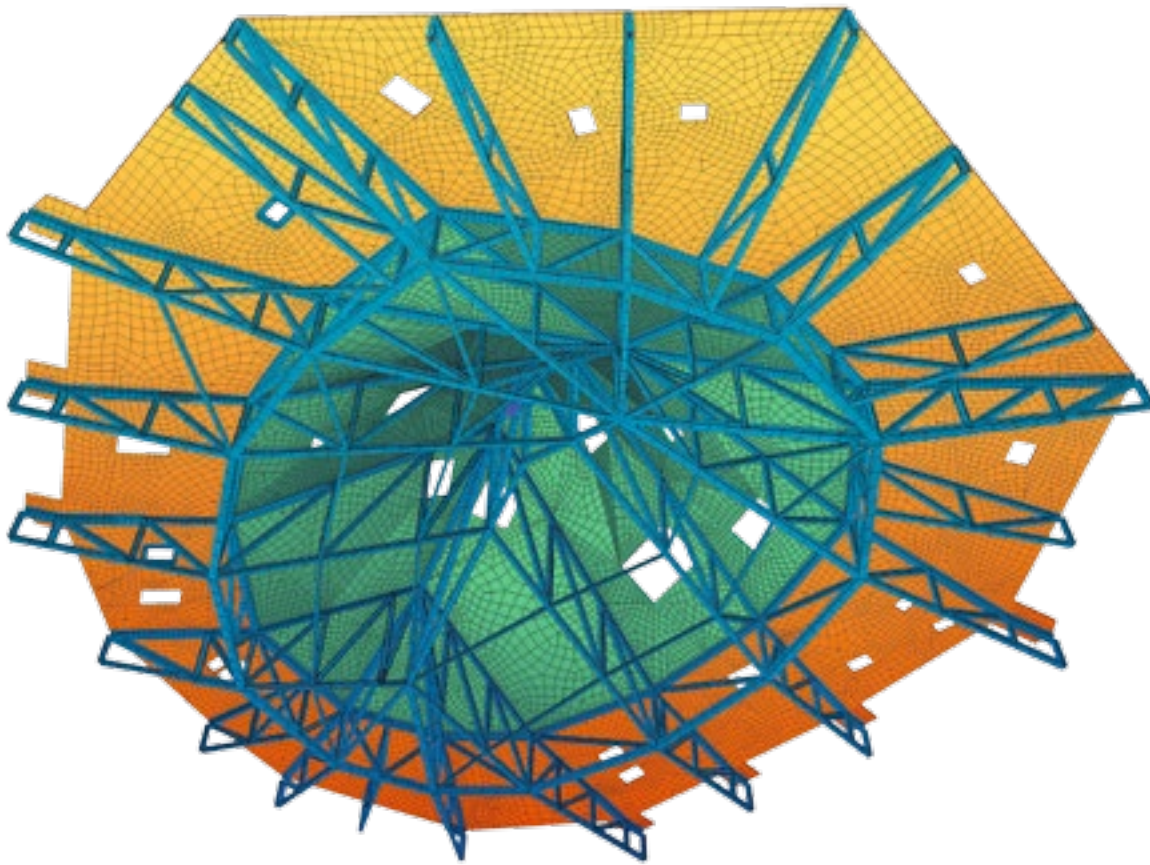






Wie ein Strohhut mit breiter Krempe: Der Ring des stehenden Fachwerks erhebt sich über der äusseren Schale des grossen Saals. Die konzentrischen Fachwerkträger kragen weit über diesen aus und

tragen den flachen Kegelstumpf, der als Zugring wirkt. Nur durch die Auflösung der unregelmässigen Geometrie in finite Einzelemente liessen sich die Kräfte im Dach berechnen.



Das Saaldach trägt nicht nur sich selbst, sondern auch den inneren Saaldeckel, den grossen Schallreflektor, Teile des Foyers – sowie 8000 Tonnen Gebäudetechnik in ver-

bleiten Kanälen (oben). Stützen, Rippen (grün) und Wandring (orange) bilden die äussere Schale und die Grundelemente des Tragwerks des grossen Saals (unten).

